

ন্যাশনাল ইলেকট্রো-মেডিক্যাল ইকুইপমেন্ট মেইন্টেন্যান্স ওয়ার্কশপ এন্ড ট্রেনিং সেন্টার  
(নিমিউ এন্ড টিসি)

**ন্যাশনাল ইলেকট্রো-মেডিক্যাল ইকুইপমেন্ট মেইন্টেন্যান্স ওয়ার্কশপ এন্ড ট্রেনিং সেন্টার  
(নিমিউ এন্ড টিসি)**

**বর্তমান অবকাঠামো :**

এ প্রতিষ্ঠানের দুইটি ভবনঃ

(ক) অফিস ভবন (তিন তলা), আয়তন : ৩০০০ বর্গফুট

(খ) ওয়ার্কশপ ভবন (চার তলা ও তিন তলা), আয়তন : ২০,০০০ বর্গফুট

**সংগঠনের লক্ষ্য, উদ্দেশ্য**

সঠিক রোগ নির্ণয় থেকে শুরু করে চিকিৎসা সেবার প্রতিটি পর্যায়ে মেডিকেল যন্ত্রপাতির প্রয়োজনীয়তা ও গুরুত্ব অনস্বীকার্য। আমাদের মত উন্নয়নশীল দেশে বৈদেশিক/দেশীয় মুদ্রায় ক্রয়কৃত মেডিকেল যন্ত্রপাতির সর্বোচ্চ যথাযথ ব্যবহারের মাধ্যমে চিকিৎসা সেবা সুনিশ্চিত করা ছাড়া কোন বিকল্প নাই। মেডিকেল যন্ত্রপাতি মেরামত, রক্ষনাবেক্ষণ, স্থাপন, ব্যবস্থাপনা, যন্ত্রপাতির স্পেসিফিকেশন তৈরী এবং মেডিকেল যন্ত্রপাতি ব্যবহারকারীদের সুষ্ঠু ব্যবহার ও চালনার উপর প্রশিক্ষণ প্রদান করা এই প্রতিষ্ঠানের লক্ষ্য ও উদ্দেশ্যে।

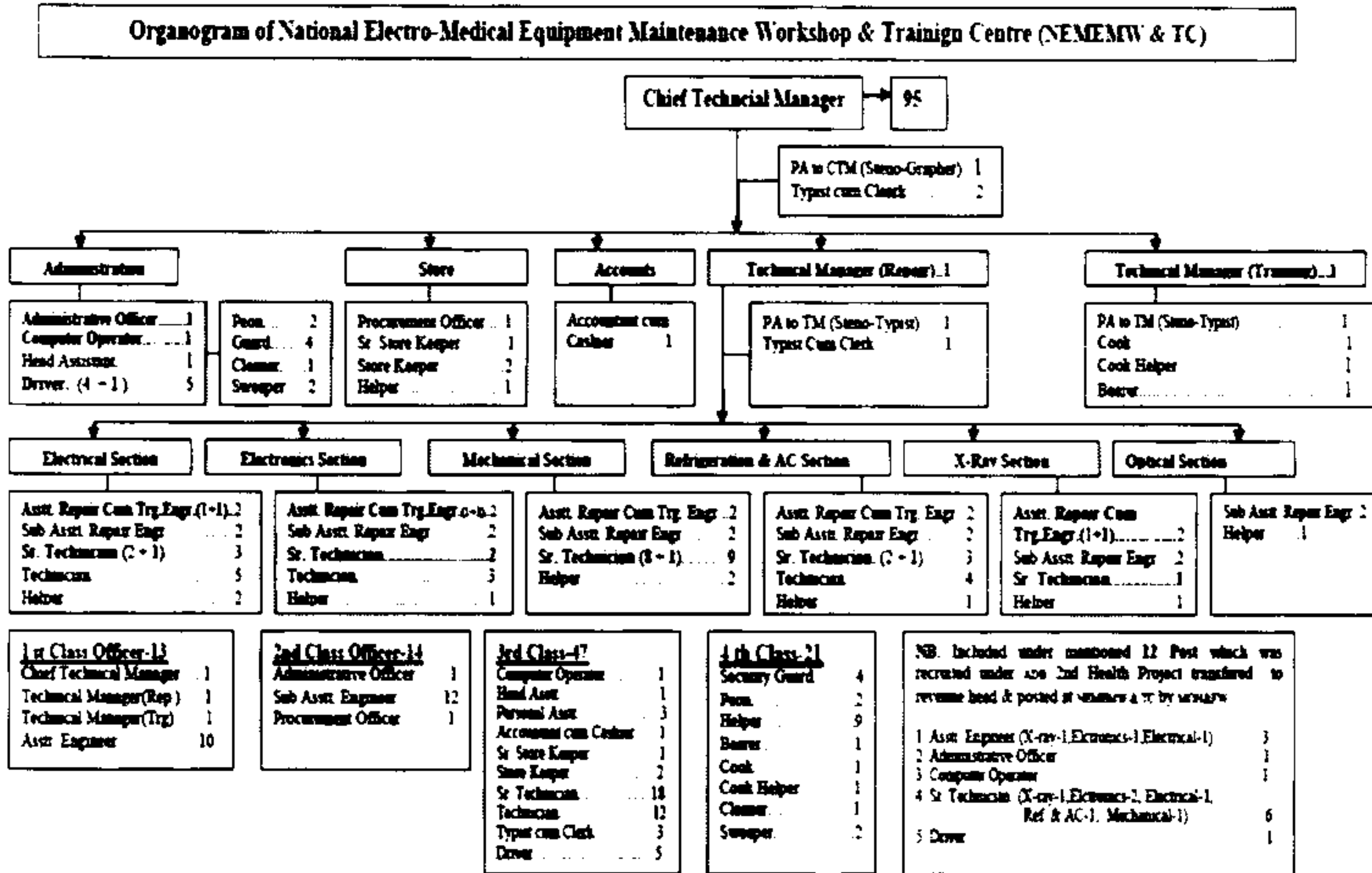
**সাংগঠনিক কাঠামোর বিবরণঃ**

অনুমোদিত পদঃ ৯৫ টি

কর্মরত জনবলঃ ৬৪ জন

শূন্য পদঃ ৩১ টি

**অর্গানোগ্রাম**



### সংগঠনের কার্যাবলিঃ

- (ক) দেশের সরকারি হাসপাতালসমূহের মেডিকেল যন্ত্রপাতি মেরামত, রক্ষণাবেক্ষণ ও স্থাপন করা।  
(খ) মেডিকেল যন্ত্রপাতি ব্যবহারকারীদের সুষ্ঠুভাবে যন্ত্রপাতি ব্যহারের লক্ষ্যে সংশ্লিষ্ট জনবলকে প্রশিক্ষণ প্রদান করা।

### মেরামত কার্যাবলি ছাড়াও নিমিউ এন্ড টিসি নিম্নলিখিত দায়িত্ব পালন করে থাকেঃ

- ১। চাহিদা অনুযায়ী স্বাস্থ্য ও পরিবার কল্যাণ মন্ত্রণালয়, স্বাস্থ্য অধিদপ্তর, কেন্দ্রীয় ভান্ডার, বিভিন্ন প্রকল্প ও হাসপাতাল যন্ত্রপাতি ব্যবহারকারী বিশেষজ্ঞের চাহিদা অনুযায়ী যন্ত্রপাতির কারিগরি স্পেসিফিকেশন তৈরী করা।
- ২। স্বাস্থ্য ও পরিবার কল্যাণ মন্ত্রণালয় কর্তৃক গঠিত কমিটি অনুযায়ী যন্ত্রপাতি ক্রয় সংক্রান্ত দর প্রস্তাবের কারিগরি মূল্যায়ন এবং অনুরূপ কাজে কেন্দ্রীয় ঔষধাগার এবং হাসপাতাল কর্তৃপক্ষকে সহায়তা করা।
- ৩। ক্রয়কৃত/আমদানীকৃত যন্ত্রপাতির গুণগতমান নিশ্চিতকরণ ও কারিগরি বিশেষজ্ঞ মতামত প্রদান করা।
- ৪। সংগৃহীত যন্ত্রপাতির সার্ভে করা।
- ৫। নতুন হাসপাতাল যন্ত্রপাতি স্থাপন কার্য পরিদর্শন ও পরীক্ষা করা।
- ৬। অনুদান প্রাপ্ত মেডিকেল যন্ত্রপাতি স্থাপনকরণ।
- ৭। অমেরামতযোগ্য হাসপাতাল যন্ত্রপাতির বিষয়ে সিদ্ধান্ত গ্রহণ।

### যন্ত্রপাতি মেরামত-

নিমিউর ০৬টি শাখার মাধ্যমে মেডিকেল যন্ত্রপাতি মেরামত, রক্ষণাবেক্ষণ ও স্থাপন করে থাকে

- ক) ইলেকট্রনিক্স শাখা খ) এক্স-রে শাখা গ) রেফ্রিজারেশন এন্ড এয়ারকন্ডিশন শাখা  
ঘ) মেকানিক্যাল শাখা ঙ) ইলেকট্রিক্যাল শাখা চ) অপটিক্যাল শাখা।

### মেডিকেল যন্ত্রপাতি মেরামত সংক্রান্ত ২০১২- ২০১৩ অর্থ বছরের প্রতিবেদন

ক্রঃনং	শাখার নাম	মেরামতকৃত মেশিনের সংখ্যা	মেরামত ব্যয়
১	ইলেকট্রনিক্স	৪১টি	৬,২১,০২০.০০
২	এক্স-রে	১৯টি	১১,০৭,৫০০.০০
৩	রেফ্রিজারেশন এন্ড এয়ারকন্ডিশন	১৮২টি	২,৬৭,২৩০.০০
৪	মেকানিক্যাল	১১৬টি	৩৯,১৯,৪০২.০০
৫	ইলেকট্রিক্যাল	২৬টি	৩,১৫,৫৭০.০০
৬	অপটিক্যাল	০টি	--
	সর্বমোট :	৩৮৪টি	৬২,৩০,৭২২.০০

### প্রশিক্ষণ সংক্রান্তঃ

১। চীফ টেকনিক্যাল ম্যানেজার এর নির্দেশ মোতাবেক টেকনিক্যাল ম্যানেজার (ট্রেনিং) শাখা প্রধানগণের সাথে পরামর্শ করে প্রশিক্ষণের সিলেবাস প্রণয়ন করেন। সিলেবাস অনুযায়ী কোর্স কোঅর্ডিনেটর, রিসোর্স পার্সন মনোনয়ন করে প্রয়োজনীয় ম্যানুয়াল তৈরীর পর টেকনিক্যাল ম্যানেজার (ট্রেনিং) এর তত্ত্বাবধানে মেডিকেল যন্ত্রপাতি মেরামত, রক্ষণাবেক্ষণ ও স্থাপন এর উপর মেডিকেল যন্ত্রপাতি ব্যবহারকারীদের প্রশিক্ষণ প্রদান করা হয়।

২। পলিটেকনিক্যাল ইনস্টিটিউট, বাংলাদেশ জার্মান কারিগরি প্রশিক্ষণ কেন্দ্র, মিরপুর, ঢাকা এবং বাংলাদেশ কোরিয়া কারিগরি প্রশিক্ষণ কেন্দ্র, মিরপুর, ঢাকাতে অধ্যয়নরত প্রশিক্ষণার্থীদেরকে প্রতিষ্ঠানের চাহিদা মোতাবেক